



f. 0345 630 472

t. 0345 630 470

4143 HK Leerdam

Energieweg 15 G

Senso Technics BV

**Keep it simple and easy!**

## Senso Technics gehuisvest in Leerdam

**Een bedrijf starten midden in een economische crisis is een hele opgave en dat is ook niet mogelijk zonder een team van gemotiveerde medewerkers. De afgelopen 1½ jaar hebben we dan ook niet stilgezeten.**

In deze en de volgende nieuwsbrieven zullen de verschillende afdelingen zelf iets vertellen over de producten en/of de werkzaamheden. Maar voordat we de PC afdeling aan het woord laten willen we u in het kort nog iets vertellen over de afgelopen periode.

De start van Senso Technics is begonnen met 7 medewerkers die allemaal vanaf huis werkte. Een deel daarvan stortte zich op de ontwikkeling van software en anderen hielden zich bezig met het benaderen van de relaties. Door onze kennis konden we oude en nieuwe relaties overtuigen van het bestaansrecht van Senso Technics.



De afgelopen maanden hebben we ook verder aan onze organisatie en huisvesting gewerkt. Zo zijn er in de afgelopen periode een tweede buitendienst medewerker en een administratief medewerkster gestart. Onze thuiswerkplek hebben we vervuld voor een functioneel en net kantoor in Leerdam. In ons nieuwe kantoor verwelkomen we tevens onze nieuwe elektro engineer die ons team per 1 oktober gaat versterken waarmee het totaal aantal medewerkers op 10 komt.

## Nu aan het woord: onze PC afdeling

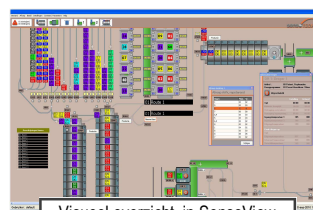


Peter Henri

**De PC-afdeling bestaat uit 2 zeer vakbekwame medewerkers, Peter van Wijngaarden en Henri Zwirs. Peter en Henri werken al enkele jaren als een team binnen de wasserijbranche. In dit artikel geven ze kort weer wat hun werkzaamheden inhouden.**

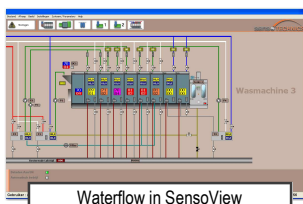
“Omdat we al jarenlang ervaring hebben met visualisatie software binnen de wasserij branche wisten we wat de zwakke punten waren en hoe we wasserij software gebruiksvriendelijker konden maken.

Met deze kennis op zak hebben we het visualisatie pakket, SensoView, en het registratie pakket SensoRegistration ontwikkelt. Deze software pakketten, stellen u in staat om de diverse instellingen van uw wasproces eenvoudig aan te passen, inzicht te krijgen in het wasproces en bijvoorbeeld persoonsgebonden kleding in te scannen, te volgen, uit te geven en te traceren.



Visueel overzicht in SensoView

SensoView is ontwikkelt met de allernieuwste versie van Delphi en maakt gebruik van de laatste ontwikkelingen op database gebied. Hierdoor kan het zonder problemen gebruikt worden op Microsoft Windows 7.



Waterflow in SensoView

Behalve het ontwikkelen van software en het in bedrijf stellen van de software zijn wij ook nauw betrokken bij het uitdenken van maatwerk. Samen met de afdeling verkoop bepalen we of het mogelijk is wat de klant wenst en of men niet tegen praktische problemen aan loopt.

Wij geven een goed onderbouwd advies en leveren daardoor een goed product wat aansluit op de wensen en verwachtingen van de klant.”

*Bent u geïnteresseerd in een demo van SensoView bijvoorbeeld om uw bestaande Dos visualisatie te vervangen neem dan gerust contact met ons op of vraag geheel vrijblijvend naar een prijsopgaaf.*

**GEÏNTERESSEERD?**

[www.sensotechnics.nl](http://www.sensotechnics.nl)

Telefoon: +31 (0)345 630 470

Fax: +31 (0)345 630 472

E-mail: [info@sensotechnics.nl](mailto:info@sensotechnics.nl)